

まるめ加工



材質: C5210R-H t=0.3

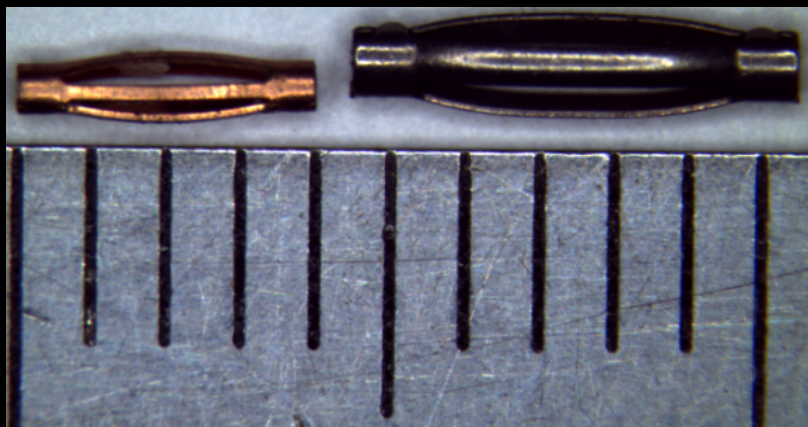
まるめ加工

板材をカールさせ筒形に加工します。



先端径 ϕ 1.6

材質: C5210R-1/2H t=0.25



外径 ϕ 1.6

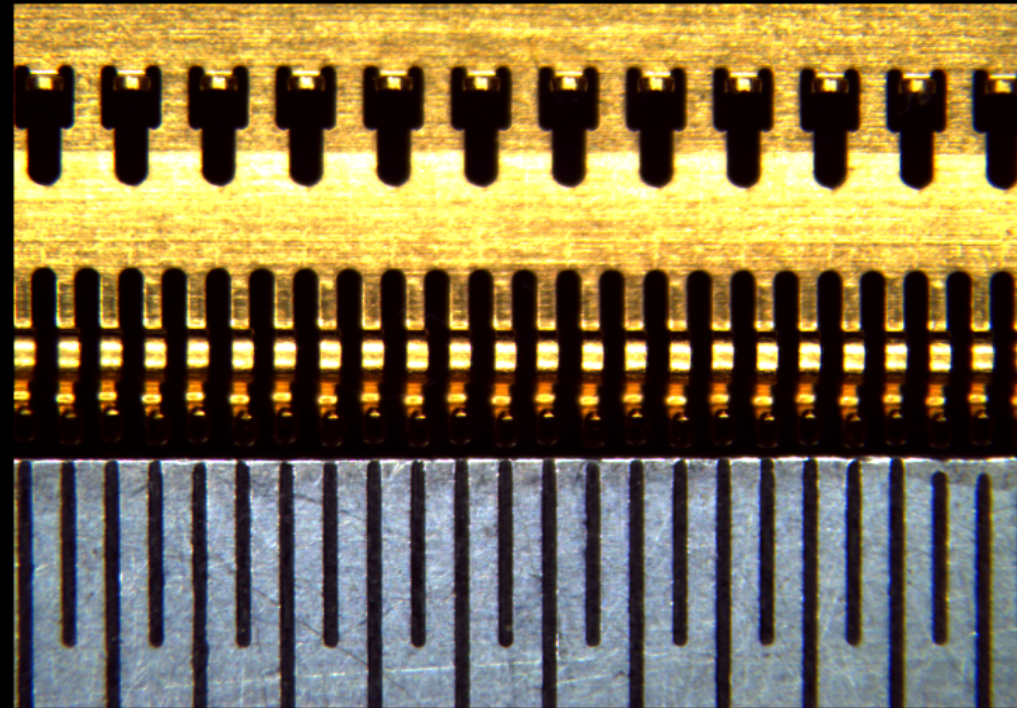
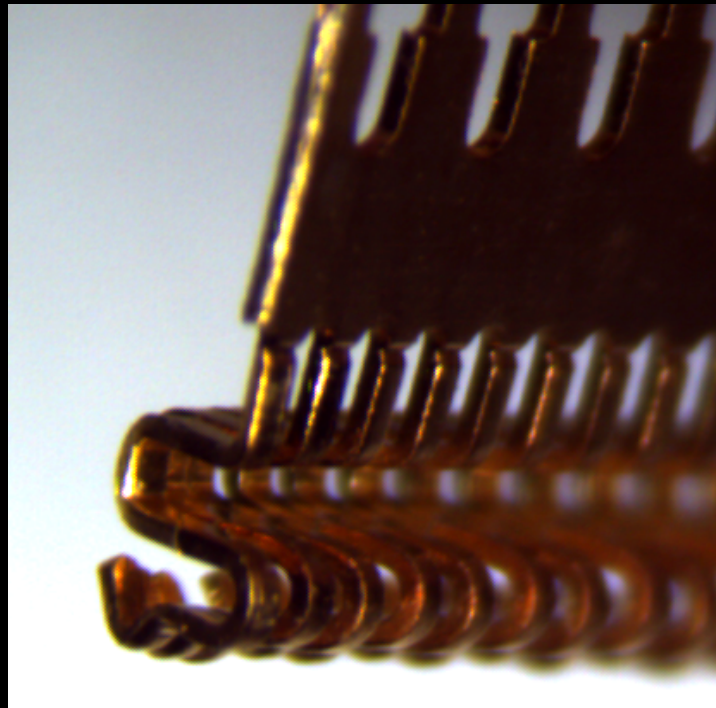
外径 ϕ 1.3

材質: C1720R-1/4H t=0.1

プレス部品紹介(コネクター)

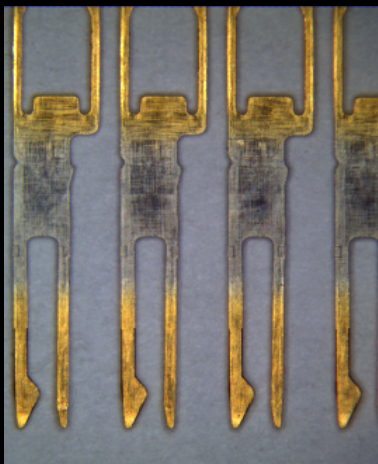
狭ピッチ

0.5mmピッチ

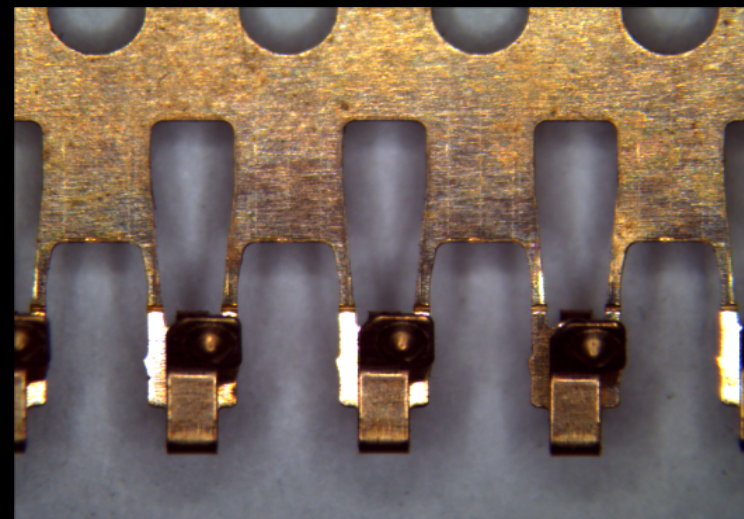


材質:TICUR-M-1/4H t=0.15

短ピッチ



材質:C5191R-H t=0.15



材質:C5240R-H t=0.15